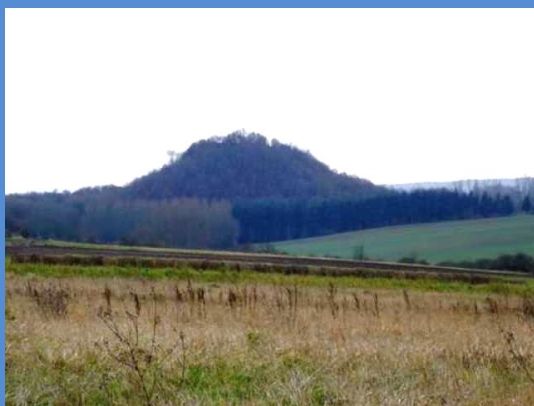




Musée de la mine d'Auchel

Jacques Déramaux

Visite du terril
de la fosse 2 de Ferfay
à St Pierre les Auchel



*Avec les guides du Musée
de la mine d'Auchel*

UNE FAUNE ET UNE VEGETATION PROTEGEES :

Le terril offre une multitude de végétaux. Ici, des hêtres, des chênes, des noisetiers et des charmes, là des fourrés à aubépine, à prunelliers ou encore à églantiers. De nombreux bouleaux et peupliers tremble occupent également la partie haute des versants nord et ouest, et figuier au sud ouest, tandis que des pelouses sèches à avoine sont implantées sur le bas du versant ouest. Le terril est classé d'intérêt écologique et contribue à l'écosystème du secteur.



Pour tout renseignement concernant les visites,
Téléphoner les mardi et jeudi matin de 9h à 12h
(jours de permanence),

au **03 21 52 66 10**

ou par mail à : musee.mine.auchel@orange.fr

Durée de la visite : 1h à 1h30

Capacité d'accueil :

20 personnes valides par groupe.

Parking accessible aux voitures, camping-cars et autobus.

Adultes : 5,00 euros

Enfants : 3,00 euros

(gratuit pour les - de 6 ans)

Scolaires : 2,00 euros

Groupes à partir de 20 personnes : 4,50 euros / visiteur
1 accompagnant gratuit pour 15 enfants.

Aujourd'hui, le terril de Ferfay fait le bonheur des randonneurs et des amateurs d'histoire qui, de son sommet, peuvent embrasser toute la vallée de Scyrendale et un vaste panorama. Cet espace préservé est notamment valorisé par les sentiers de randonnée pédestre de Saint-Lugle et Saint-Luglien.